

# GARBAGE GARDEN

Un spectacle de Gregoire Chombard et Simone Cinelli



THÉÂTRE  
232U



Page Facebook

Mise en scene - Christophe Piret  
Production - théâtre de chambre/232U  
Diffusion - Electrique Caravane

## CONTACTS

electricucaravane@gmail.com -Simone Cinelli: +33(0)7 80562307  
<http://www.simonecinelli.com/garbage-garden/>



Chaine Youtube

**Garbage Garden est une structure mécanique où se déroule un entresort cinématographique, surréaliste et clownesque qui se nourrit de nos déchets quotidiens.**

À l'intérieur vous attendent deux personnages avec leur poésie absurde, un ballet sonore, visuel et chorégraphique à toit ouvert, un écran du réel mis en musique à travers le rêve et l'humour du cinéma muet. Laissez vous emmener dans leur fantaisie inventive et leur liberté d'enfant malicieux ou l'on joue avec tout...

..De Tout.

### **LA FORMULE GARBAGE GARDEN**

-Une boîte 4x4x2.50m au toit mécanique (36m<sup>2</sup> au sol intérieur/extérieur)

-Un court-métrage réalisé sur mesure pour chaque lieu de représentation

-Une jauge de 33 personnes - tout publique

-35 minutes par représentation

-jusqu'à trois représentations par jour

-Techniquement autonome

**-ET UN PETIT BONUS!**

Sur demande: Garbage Disco Trip (n'hésitez pas à demander des renseignements!)

### **TRAILER GARBAGE GARDEN 2010:**

[https://youtu.be/FYk2\\_9Yqdqs](https://youtu.be/FYk2_9Yqdqs)

### **SPECTACLE INTEGRALE**

<https://youtu.be/riXPNkFZ05s>



Photo Raphaël Bodin



Photo Veronique Vercheval



Photo Raphaël Bodin

## COMPACTEZ-VOUS!

Garbage Garden vous invite dans une boîte en tôle métallique, un énorme compacteur à taille humaine, au toit ouvrant pneumatique.

Une fois bien installés commence la projection du court métrage muet réalisé en amont par la compagnie sur votre territoire. C'est le résultat de leur recherche anthropologique locale qui rend la représentation unique et personnelle. Par cela découvrez de manière surréaliste l'environnement où vous habitez et plongez-vous dans l'esprit du spectacle.

Le film termine, des fonds de poubelles défilent sur l'écran, un gyrophare et un compresseur s'allument... Et la...

...Les deux performeurs vous joueront leur ballet musical et visuel à l'aide de leur structure vivante, de l'air comprimé et des objets négligés.

Nôtre duo orange, avec leurs lampes frontales, sont à la fois spéléologues, mythiques cyclopes, soldats, ouvriers d'une usine... Ils vous invitent à les suivre dans la découverte des souvenirs photo, super8, friches architecturales tout cela accompagnés des notes de Miles Davis jouées avec des déchets en plastique.

Embarquez vous dans ce train d'images, où les deux personnages vous racontent la métamorphose spectaculaire d'un sac en plastique... En dieu mouton.

Garbage Garden est un spectacle à la fois poétique, critique et humoristique avec une esthétique industrielle et moderne qui nous amène à la redécouverte de nos déchets, de nos rejets - une aventure intime et ludique dont nous sommes protagonistes au cœur d'une machine pneumatique!



Photo Raphaël Boivin



Photo Marie Monier



Photo François Legéat



Photo Marie Monier

## LA STRUCTURE

La scène : une boîte en tôle métallique de 4x4m à terre et 2.30m d'hauteur. Le « compacteur ».

Le toit mécanique du « compacteur » s'ouvre en quatre parties indépendantes, grâce à un système de vérins pneumatiques externes.

Ce système est totalement contrôlé de l'intérieur par les performeurs.

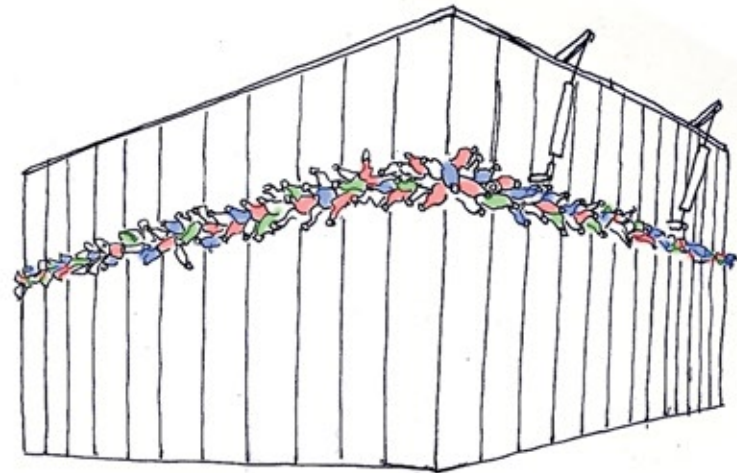
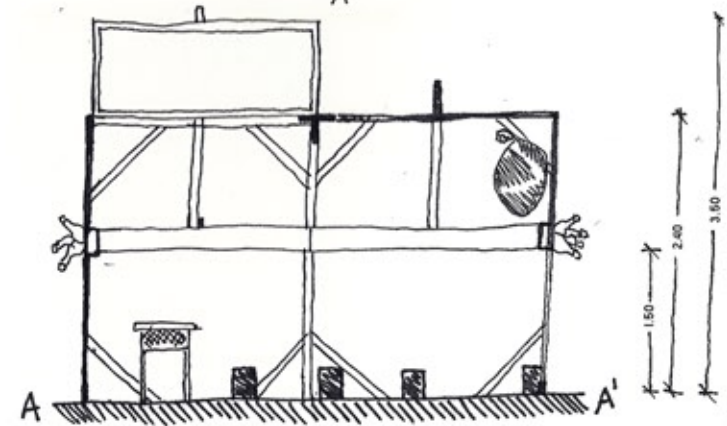
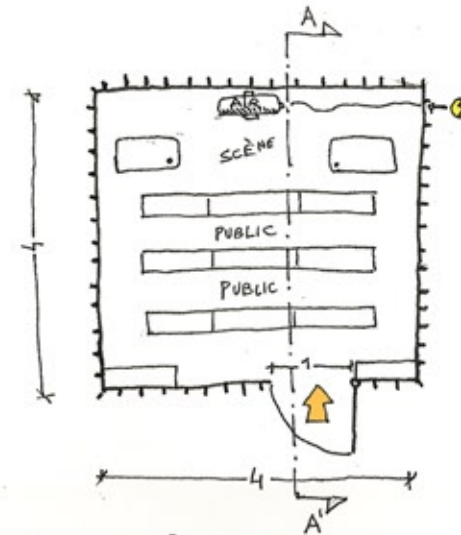
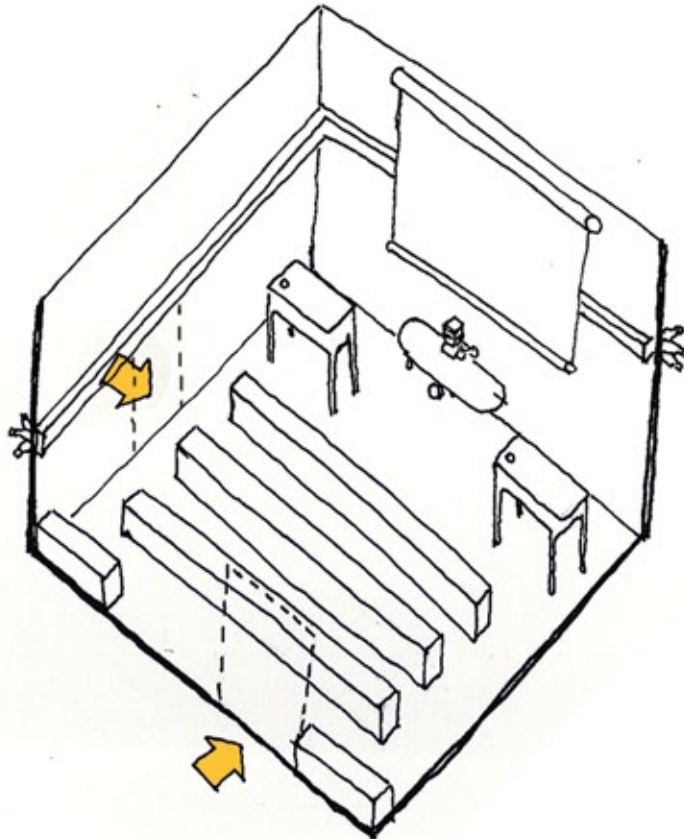
Le public à l'intérieur est assis à proximité de l'espace scénique sur des petits bancs en bois.

La structure est équipée de 2 portes d'accès, de secours.

Le système de projection A/V : un vidéo projecteur, un écran, un système de diffusion stéréo 5.1.

Sur la scène est utilisé un compresseur d'air de 20l pour 10bar.

Les vérins sont alimentés par un deuxième compresseur de 100l situé à l'extérieur.



## LES COURTS METRAGES

Dans chaque territoire où nous jouons, nous réalisons un court-métrage unique, qui est projeté pendant les premières 5 minutes de chaque représentation. Le court-métrage est une exploration absurde de l'urbanisme et des coins cachés, inaccessibles, oubliés, « rejetés » de la ville ou du territoire où on joue.

- Deux jours de réalisation autonome
- 5 minutes de durée
- A la fin des représentations nous mettons le film en ligne avec les autres sur notre chaîne youtube.
- Possibilité de réaliser un teaser pour les organisateurs.

### Nôtre chaîne youtube

[https://www.youtube.com/channel/UCRoSdobD6jtVVxADf\\_iBVPg](https://www.youtube.com/channel/UCRoSdobD6jtVVxADf_iBVPg)



**Grégoire Chombard**, diplômé de l'école Boule est constructeur, sculpteur, musicien, réalisateur et performeur. Cet homme à l'esprit décalé est à l'origine des machines folles et poétiques présentées lors des spectacles du **Théâtre de Chambre (59)**. Il a aussi réalisé en collaboration avec Patrick Bailly les Gladiateurs-insèctes pour le spectacle Spartacus de la compagnie **La Licorne (59)**. Bricoleur hors pair, il construit des décors pour nombre de films et pièces de théâtre. Il collabore régulièrement avec Simone Cinelli avec qui il vient de créer l'association Electrique Caravane

#### NOS PARTENAIRES

Un projet réalisé dans le cadre d'un dispositif **ARTS** de la **DRAC Nord-Pas de Calais**.  
Produit par le **Théâtre de Chambre/232U**.

Réalisé et conçu dans les établissements scolaires:

Lycée professionnel Pierre et Marie Curie à Aulnoye Aymeries,  
Collège Felix del Marle à Aulnoye Aymeries,  
Ecole Mendès France à Fourmies.

Mise en scène Christophe Piret  
Construction Grégoire Chombard  
Réalisation vidéo Simone Cinelli

Nous avons joué à:

- Festival Les Nuits Secretes - Aulnoye Aymeries (59)
- Festival Caravanes et c.i.e. Servon sur Vilaine (35)
- Camping Complet - Dunkerque (59)
- Les tombées de la Nuit - Camping Complet Rennes (35)
- Camping Complet - Roubaix (59)
- 232U - Aulnoye Aymeries (59)
- Festival Paradisiac Field - Landrecies (59)



Photo Simone Cinelli



Photo Carly Ko

**Simone Cinelli** est un architecte de formation, il est aussi diplômé dessinateur de BD ainsi que Clown en hôpital. C'est un homme pour qui l'absence de certitudes est la base sur laquelle il bâtit tous ses projets. Il rencontre par hasard le **Théâtre de Chambre (59)** en Italie. Il devient le réalisateur et régisseur vidéo de la compagnie sous la direction de Christophe Piret pendant dix ans. C'est là qu'il fait la connaissance de Grégoire Chombard. C'est avec lui qu'il construit le spectacle de Garbage Garden et c'est ensemble qui créent l'utile de construction de leurs futurs projets: l'association Electrique Caravane.

#### CONTACTS

electricaravane@gmail.com  
Simone +33 (0)7 80 56 23 07  
Greg +33 (0)6 61 55 98 36

#### LINKS

##### WEB

<http://www.simonecinelli.com/garbage-garden>

##### Video Gallery

[https://www.youtube.com/channel/UCRo-SdobD6jtVVxAdf\\_iBVPg](https://www.youtube.com/channel/UCRo-SdobD6jtVVxAdf_iBVPg)

##### Photo Gallery backstage

<https://www.flickr.com/photos/cinedavinci/albums/72157624133046855>

##### Facebook page

<http://www.facebook.com/pages/garbagegarden>

## LA FORMULE GARBAGE GARDEN (par points)

- Garbage Garden c'est un spectacle pour tout public à partir de 6 ans.
- Jauge : 33 personnes à l'intérieur de la structure (Il est possible possible de réduire la jauge, pour accueillir des personnes handicapés en fauteuils roulantes).
- Fréquence : Jusqu'à 3 représentations la même journée.
- Durée : environ 33 minutes.
- Ce spectacle est techniquement autonome, en son et lumières, mais demande une surveillance de la structure en absence des performeurs et pendant les représentations.
- ça joue en intérieur ou en extérieur (sauf en cas de pluie), de jour comme de nuit.
- Dimensions de la structure : 4mX4m au sol, soit 16m<sup>2</sup> - 2,40m de hauteur toit fermé / 3,5m de hauteur toit ouvert.
- Espace scénique requis: 6 m X 6m au sol minimum - 4 m de hauteur minimum.
- Montage : 4h avec 2 personnes.
- Démontage : 3h chargement compris.  
(Un coup de main est toujours le bienvenu)

A fournir par l'organisateur :

- 1 alimentation 220V – 16A ;
- ☒ quelques rallonges et triplettes.
- ☒ Couverture en cas de représentation en plein aire.

A noter que Electric Caravane apporte :

- ☒ Un vidéo-projecteur ;
- ☒ Un lecteur DVD ;
- ☒ Une sono et des enceintes.

Photo Veronique Vercheval



Photo Simone Cinelli

## BUDGET

-Par journée de représentation (inclus un jour de montage )  
trois représentations dans une journée entrecoupées de 1h de pause):  
1500 €

-La réalisation d'un court-métrage unique dédié à l'événement (2 jours).  
1500 €

Le cout totale, pour cette formule de base de 4 jours (1j de montage, 2j de réalisation court-métrage, 1j de représentations) est établi à 3000€.  
Pour chaque jour en plus de représentations, est ajouté un cachet journalier de 750€.

Déplacements. La base des déplacements est calculé second le barème kilométrique à 0,592€xkm

Le calcule se fera sur la base d'un A/R à partir de l'adresse suivante:  
19, lieu dit Le Theolat, 33350, Les Salles de Castillon (Aquitaine)

Les défraiements kilométriques peuvent être réduits en enchainant des dates parmi differents structures/territoires.

Repas en charge de l'organisateur ou en défraiement à 18€/repas.

Logements et repas chez l'habitant ou dans une structure de l'organisateur souhaitées.



Photo de François Legeait  
Rennes - 2013